

  
*printec*

**TESTEN / DRUCKEN / FÄRBEN**  
TESTING / PRINTING / COLOURING

**P**

**PIGMENT-PRÄPARATIONEN ZUM EINFÄRBEN VON  
KUNSTSTOFFEN**

---

PIGMENT PREPARATIONS FOR THROUGH COLOURING OF  
PLASTIC MATERIALS



## Zum Einfärben von Kunststoffen

For the through-colouring of plastic materials

---

Organische und anorganische Pigmentpasten in phthalat-freien Weichmachern  
Im Extrusionsprozess oder Spritzgussverfahren

- Weitestgehend geruchsneutral
- Hohe Farbintensitäten, höchste Lichtechtheit, temperaturstabil bis über 250°C
- 2 - 4 Gewichts-% der Pigmentpaste können dem Kunststoffgemisch zugesetzt werden
- Arbeitsgeräte können mit Wasser gereinigt werden
- Die Zugabe der Pigmentpaste sollte nahe der Granulatzuführung bei der Extrusion erfolgen
- Die Kontrolle der Zugabe kann über Gewichts- oder Volumenmessung durchgeführt werden

LIEFERGEBINDE: 10 kg / 25 kg Eimer , 100 kg / 200 kg Fass oder  
500 kg / 1000 kg IBC-Container

---

Organic and inorganic pigment-preparations in phthalate-free plasticizers  
In the extrusion process or injection moulding

- Mild odor
- High colour strength, very high light-fastness, heat resistant to over 250°C
- 2 - 4 weight-% of pigment-preparations can be added to the polymer granules
- The residues of pigment-preparations can be removed with water
- The pigment-preparations should be added near the dosing of the granules
- The correct addition can be controlled either by weight or volume measurements

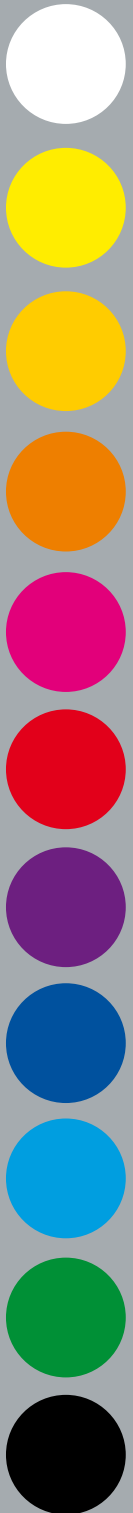
DELIVERY FORM: 10 kg / 25 kg hobbock or 100 kg / 200 kg steel drum or  
500 kg / 1000 kg IBC containers



**Ausführliche technische Informationen und Sicherheitsdatenblätter zu all unseren Produkten erhalten Sie auf Anfrage.**

---

Further technical information as well as safety data sheets for all our products are available upon request.



# Eine Pigmentpaste für alle Kunststoffe

Only one pigment-preparation for all plastic materials

## BASISFARBEN / BASIC COLOURS

Weiß / White

Gelb / Yellow CMYK

Gelb rötlich / Yellow reddish

Orange / Orange

Magenta / Magenta CMYK

Rot / Red

Violett / Violet

Blau / Blue

Cyan / Cyan CMYK

Grün / Green

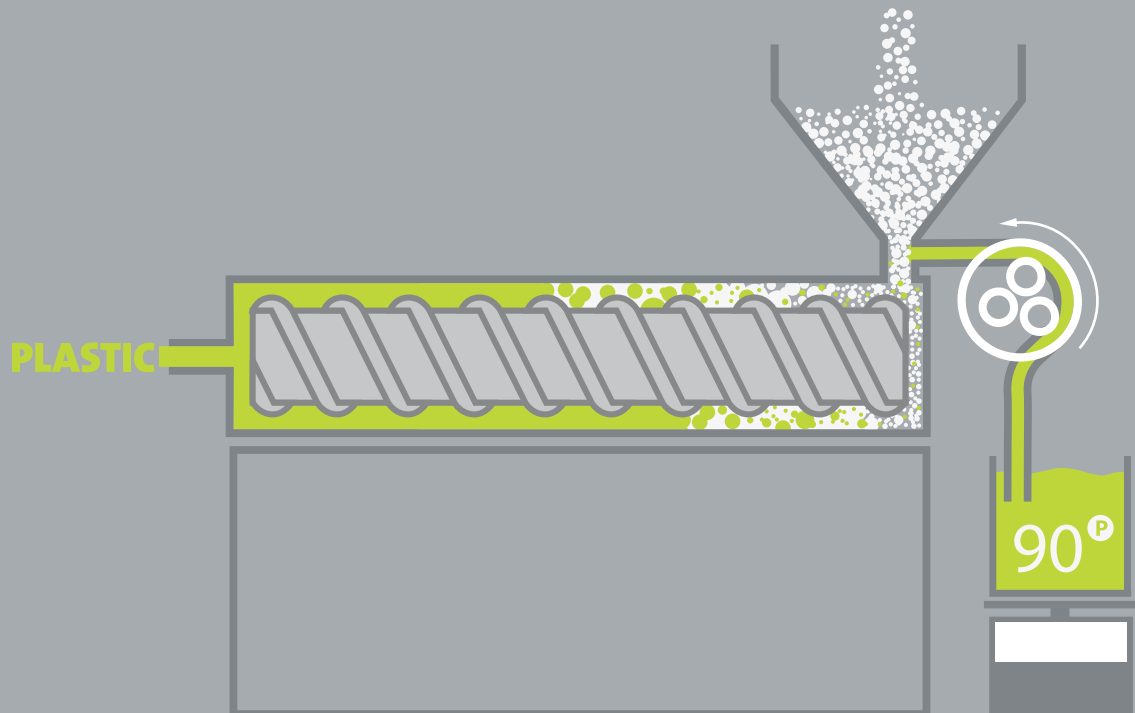
Schwarz / Black CMYK

Das *printec*-Grundfarbensystem ist für ABS, PP, PVC, PMMA usw. geeignet

- Alle Farben aus den Basisfarben mischbar
- Lagerhaltung auf die benötigten Grundtöne beschränkbar
- Vollautomatische Mischstationen können eingesetzt werden
- Mischbar in großen Mengenansätzen, wie auch im Kleinmaßstab
- Farbschwankungen im Kunststoffbasismaterial können problemlos durch Rezepturänderung der Pastenmischrezeptur aufgefangen werden
- UV-Stabilisatoren zur Qualitätsverbesserung können direkt zugeführt werden
- Geringerer Reinigungsaufwand und Rüstzeiten bei häufigen Farbwechseln

The *printec*-basic ink system is qualified for ABS, PP, PVC, PMMA etc.

- All colours can be mixed from the basic inks
- Warehousing can be limited to required basic shades
- Use of fully-automatic mixing stations possible
- Mixing of large quantities, as well as of minor quantities feasible
- Colour variations within the plastic base material can be easily compensated by changing the formulation of the paste mixer recipe
- UV stabilizers for quality improvement with direct feeding
- Less cleaning and setup times for frequent colour changes



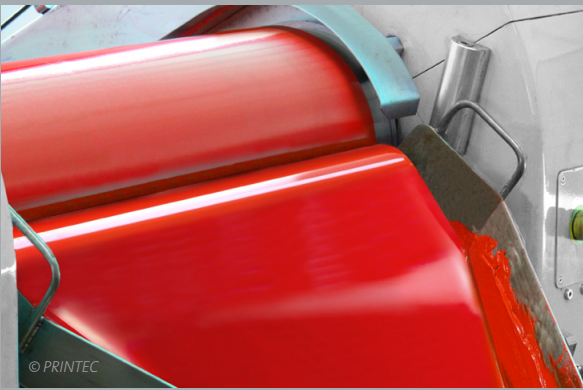
*Kundenspezifische Pigment- und Farb-Zusammenstellungen sind auf Anfrage realisierbar.*

*Customized pigment or colour combinations will be prepared upon request.*

**TESTEN / DRUCKEN / FÄRBEN**  
TESTING / PRINTING / COLOURING

# TESTEN / DRUCKEN / FÄRBEN TESTING / PRINTING / COLOURING

Die Firma *printec* GmbH wurde im Jahre 2000 gegründet und hat 2008 die neue Produktionsstätte im thüringischen Friedrichroda OT Ernstroda bezogen. Mit qualifizierten und motivierten Mitarbeitern in Forschung, Entwicklung und Produktion arbeitet



© PRINTEC



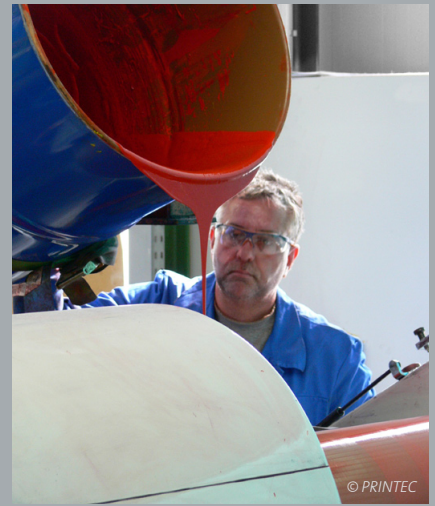
© SWESA

**Dosiersystem** / Dosage system

The company *printec* was founded in 2000 and relocated in 2008 to a new production site in Ernstroda, a district of Friedrichroda, Thuringia. Qualified and motivated staff from production, research and development continuously work on the improvement of the existing colour series and ensure our high

*printec* konsequent an der Weiterentwicklung bestehender Farbserien und sorgt für die kontinuierliche Einhaltung des hohen Qualitätsstandards. *printec* ist mit Druckfarben und Lacken auf Wasser-, Lösemittel- und UV-Basis sowie Weichmacherpigmentpasten und Oberflächenspannungstintenn breit aufgestellt und beliefert hiermit ein vielschichtiges Kundenspektrum aus verschiedensten Marktsegmenten wie z.B. Würstchillen, Möbelkanten oder Klebebändern. Die anwendungstechnische Beratung und fachgerechte Betreuung unserer Kunden ist *printec* ein großes Anliegen. Deshalb befindet

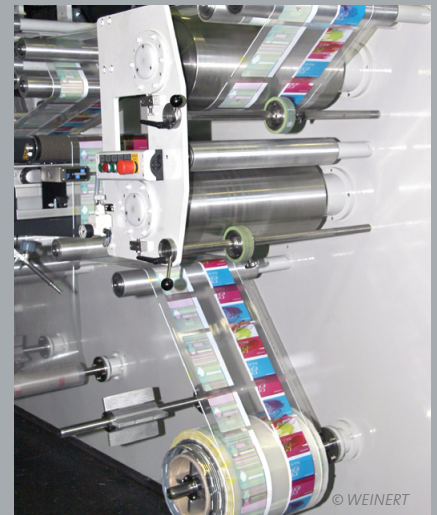
quality standards. *printec* is a supplier of a wide spectrum of products for printing and colouring purposes and delivers these to various customers in many market segments such as sausage casings, furniture edge bandings or adhesive tapes. *printec*'s product portfolio features printing inks and lacquers based on solvent-, water- or UV-technology. Furthermore plasticizer-based pigment pastes for the colouring of plastics and testing inks for surface tension evaluation are available. Our company provides professional customer service including an application-technology centre at *printec*'s headquarters. The successful combination of inhouse development, longstanding experience in production as well as intensive



© PRINTEC

**Dreiwälzwerk** / Three-roll mill

sich nun auch ein anwendungstechnisches Zentrum am Standort. Die Kombination aus eigener Entwicklung, langjähriger Produktionserfahrung einerseits und die intensive Zusammenarbeit mit unseren Kunden und externen Instituten andererseits, haben zu einem außergewöhnlichen *printec*-Produktportfolio geführt. Nutzen Sie unsere Erfahrung. Wir freuen uns auf Ihre Anfrage.



© WEINERT

**Druckmaschine** / Printing machine

collaborations with our customers and external research facilities lead to our exceptional product range. We will apply all our experience to fulfil your specific needs and are looking forward to your requests.



**printec GmbH**

Auf dem Haderland 10, OT Ernstroda, DE-99894 Friedrichroda, Germany

Tel: +49 - [0] 36 23 - 31 18 20 Fax: +49 - [0] 36 23 - 31 18 232  
eMail: [printec@printec-gmbh.de](mailto:printec@printec-gmbh.de) [www.printec-gmbh.de](http://www.printec-gmbh.de)